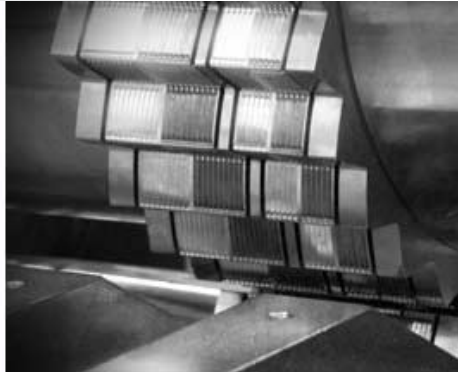


## Rollformwerkzeuge



## Die Präzision macht den Unterschied.

**Mehr als 90 Jahre Erfahrung im Profilieren filigraner Materialien.**

Das Profilieren von Materialien ist generell ein ambitioniertes Thema. Wenn es jedoch um Materialstärken zwischen 0,02 und 0,5 mm geht, ist der Anspruch an Know-how und Präzision noch deutlich höher.

Die Schöler GmbH ist seit mehr als 90 Jahren weltweit bekannt als einer der führenden Hersteller von Produktionsmaschinen zur Herstellung von Lamellen und dünnwandigen Rohren. Für uns gehört die Verarbeitung solcher filigranen Werkstoffe seit jeher zum Tagesgeschäft. Die beste Basis für eine kompetente Werkzeugkonstruktion - **auch für Maschinen anderer Hersteller.**

**Souveränität in jedem Prozessschritt.**

Voraussetzung für eine erfolgreiche Entwicklung und Produktion individueller Präzisionswerkzeuge ist die perfekte Verzahnung der einzelnen Prozessschritte.

**Wir bieten Ihnen:**

- exakt auf Ihre Produktspezifikation angepasste Werkzeugkonstruktionen
- kompetente Auswahl des zielführenden Fertigungsverfahrens
- modernste, hochpräzise Fertigungsverfahren

- optimale Montagebedingungen in sauberer Umgebung
- umfangreiche Montagekontrollen und Testläufe
- weitreichende Qualitätskontrollen und Produktvalidierungen

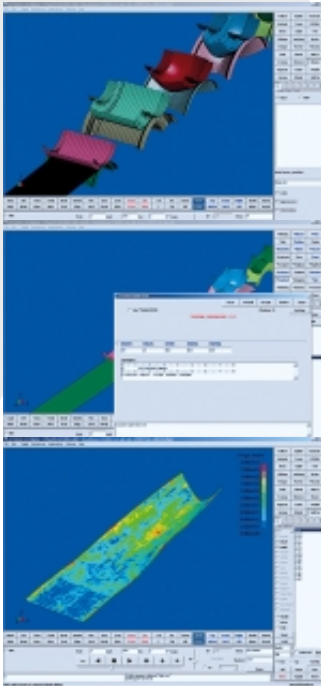
**Ihr Vorteil:** maximale Erhöhung der Werkzeug-Standzeiten bei bestmöglicher Qualität.



### **Effektive Werkzeugauslegung. Der Schlüssel zum Erfolg.**

Kein Profil gleicht dem anderen. Ein sicherer Prozess zur Werkzeugauslegung ist somit der Schlüssel zum Erfolg, jeden Auftrag schnell und effektiv ausführen zu können.

Die Schöler Ingenieure verfügen selbstverständlich über diese Schlüsselfähigkeiten. Zum Einsatz kommt ein strukturierter Prozess, der durch verschiedenste Simulationsmethoden garantiert zu einem verlässlichen Konstruktionsergebnis führt.



### **Finite-Elemente-Simulationen. Ergebnisse verifizieren.**

- Bandbreitenbestimmung und Berechnung von Umformkräften
- Information über die Profilendkontur durch Soll-Ist Vergleich
- Erkennen möglicher Fehlerquellen bereits in der Konstruktionsphase
- Fehlersuche bei problematischen Werkzeugen
- Reduzierung der Produktionsdurchlaufzeiten
- Minimierung der Werkzeugtestlaufzeiten
- Reduzierung der Maschinenstillstandszeiten

Wir beraten Sie in allen Fragen rund um die Entwicklung, Konstruktion, Fertigung und Validierung von Rollformwerkzeugen.

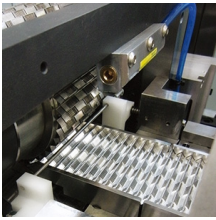
## **Rollformwerkzeuge für die Rohrproduktion**



Im Bereich der Rohrproduktion entwickeln wir Umformstrategien für:

- geschweißte Rohrprofile
- gefaltete Rohrprofile
- mehrteilige Rohrprofile, mit und ohne Innenlamelle
- Sonderprofile

## Rollformwerkzeuge für die Lamellenproduktion



Im Bereich der Lamellenproduktion entwickeln wir Umformstrategien für:

- glatte Wellenlamellen
- gedimpelte oder gelouverte Wellenlamellen
- Wellenlamellen mit Offset
- Wellenlamellen mit Flat-Top
- Sonderlamellen